

Faune sauvage : Les maîtres de l'illusion

Reportage

Minden / hemis.fr
DG - 4078145

HEMIS_4078145 Paire de punaises (Pephricus sp), l'insecte imite une plante pour se camoufler, Afrique du Sud

Imiter ou mourir ! Dans la nature, certains animaux changent d'apparence pour échapper à leur prédateur ou pour chasser leur proie. Découvrez ces exemples étonnants: des papillons de nuit dont les marques sur les ailes ressemblent à des mouches peu appétissantes, des chenilles qui ont des têtes de serpent et ces araignées qui ressemblent à leurs proies, les fourmis: parfait pour l'embuscade ! Voyez si vous pouvez détecter les papillons de nuit qui se font passer pour des frelons ou ces grenouilles camouflées aux cornes pointues pour imiter la pointe des feuilles.

Un reportage de MINDEN pour Hemis.fr

Rédaction du texte sur demande



Minden / hemis.fr
DG - 4078161

HEMIS_4078161

Gecko fantastique à queue de feuille (*Uroplatus phantasticus*) femelle camouflée parmi les feuilles, Parc National de Ranomafana, Madagascar



Minden / hemis.fr
DG - 4078134

HEMIS_4078134

La chenille d'une mite donne l'apparence menaçante d'une tête de serpent, ce qui peut aider à éloigner les prédateurs potentiels, parc natio[.]



Minden / hemis.fr
DG - 4078179

HEMIS_4078179

Mantes orchidées (*Hymenopus coronatus*), femelle imitant une fleur rose, Malaisie



Minden / hemis.fr
DG - 4078146

HEMIS_4078146

Lichen Katydid (*Markia hystrix*) déguisé en lichen barbu (*Usnea* sp) dont il se nourrit, forêt de nuages, Costa Rica



HEMIS_4078160

Katydid (Eulophophyllum sp), espèce nouvellement décrite, pattes arrière juvéniles qui imitent des feuilles, Danum Valley Conservation Area,[..]



HEMIS_2808196

Katydid (Tettigoniidae) imitant une feuille, Centre de recherche de la vallée du Danum, Bornéo, Malaisie



HEMIS_2767155

Insecte de bâtonnet (Lonchodes sp), parc national de Kubah, Sarawak, Malaisie



HEMIS_4078156

Gecko fantastique à queue de feuille (Uroplatus phantasticus), femelle imitant une feuille flétrie, parc national de Ranomafana, Madagascar



Minden / hemis.fr
DG - 4078142

HEMIS_4078142 Katydid des feuilles (Typophyllum bolivari) mâle camouflé sur une feuille, imitant le feuillage endommagé par les insectes, Parc national de [...]



HEMIS_4078164

Katydide (Tettigoniidae) camouflé contre des feuilles, Costa Rica



HEMIS_2816987

Papillon de virgule (Polygonia c-album), Firesland, Pays-Bas



HEMIS_4078177

Papillon de l'Atlas (Attacus atlas), l'extrémité de l'aile imite une tête de serpent qui dissuade les attaques d'oiseaux, Asie



HEMIS_4078173

Fourmi velours (Mutillidae) avec sa mimique, l'araignée sacrée corinnide (Graptartia granulosa), Parc national des montagnes Udzungwa, Tanzanie[...]



HEMIS_4078138

Katydid (Tettigoniidae) camouflé dans la litière de feuilles, parc national de Yasuni, forêt amazonienne, Équateur



HEMIS_4078123

Groupe de fourmis vertes (*Oecophylla smaragdina*) au sommet d'une feuille avec une araignée sauteuse imitant les fourmis (*Myrmarachne* sp) se cach[.]



HEMIS_4078126

Cercopode (Cercopidae) avec des marques sur les ailes imitant une araignée sauteuse



HEMIS_4078166

Araignée sauteuse imitant les fourmis (*Myrmarachne* sp), Parc national d'Andasibe-Mantadia, Antananarivo, Madagascar



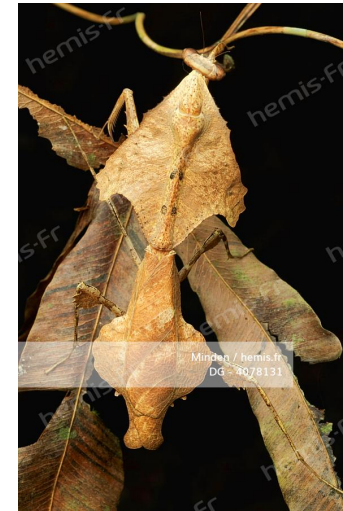
Minden / hemis.fr
DG - 4078178

HEMIS_4078178 Phalère de l'Atlas (*Attacus atlas*), l'extrémité de l'aile imite une tête de serpent qui dissuade les attaques d'oiseaux, Asie



HEMIS_4078128

Groupe de sauterelles (Umbonia sp), Mapari, Rupununi, Guyana



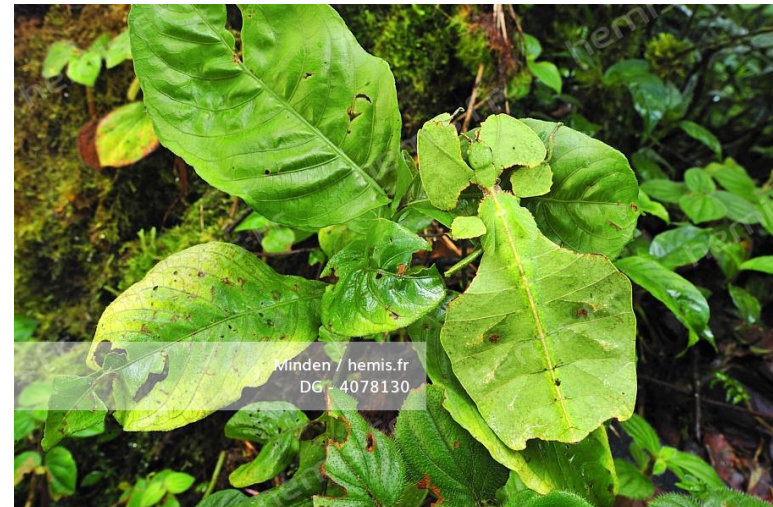
HEMIS_4078131

Mante de la feuille morte (Deroplatys trigonodera) imitant une feuille morte, parc national de Gunung Gading, Malaisie



HEMIS_4078133

Araignée-crabe (Phrynarachne decipiens) imitant les excréments à la fois visuellement et par l'odeur, Bau, Malaisie



HEMIS_4078130

Feuille ambulante (Phylliidae) imitant une feuille dans une forêt de nuages, Cameron Highlands, Malaisie



HEMIS_4078132

Mante brune (*Deroplatys truncata*) mâle camouflé sur une feuille, zone de conservation de Bukit Sarang, Bintulu, Borneo, Malaisie



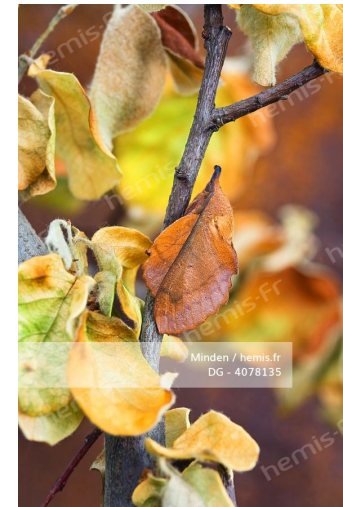
HEMIS_4078167

Araignée tisseuse d'orbe (*Encycosaccus sexmaculatus*), mimique de coccinelle, parc national de Yasuni, Équateur



HEMIS_4078171

Myrmecopsis sp, guêpe mimétique, Amazonie, Équateur



HEMIS_4078135

Papillon de nuit (*Gastropacha quercifolia*) imitant une feuille, Bulgarie



Minden / hemis.fr
DG - 4078136

HEMIS_4078136 Papouasie-Nouvelle-Guinée, Crater Mountain, Insecte des feuilles (Phyllium sp) montrant sa queue avec de faux ocelles,



Minden / hemis.fr
DG - 4078155

HEMIS_4078155

Grenouille à cornes asiatique (*Megophrys nasuta*) femelle, Gunung Penrissen, Sarawak, Bornéo, Malaisie



Minden / hemis.fr
DG - 4078141

HEMIS_4078141

Cicadelle (*Ricanidae*) imitant la veine des feuilles, Papouasie-Nouvelle-Guinée



Minden / hemis.fr
DG - 4078137

HEMIS_4078137

Katydid (*Cycloptera speculata*) imitant une feuille, parc national de Yasuni, forêt amazonienne, Équateur



Minden / hemis.fr
DG - 4078140

HEMIS_4078140

Insecte des feuilles (*Phyllium* sp) imitant les feuilles, Nouvelle-Bretagne, Papouasie-Nouvelle-Guinée



HEMIS_4078174

Nymphe de la punaise imitatrice de fourmi (*Hyalymenus* sp) imitant une fourmi, une vraie punaise du sous-ordre des Heteroptera, Guanacaste, Costa[.]



HEMIS_4078143

Papillon indien (*Kallima paralekta*) imitant une feuille morte, Angleterre



HEMIS_4078144

Mantide (*Popa* sp) imitant une branche, parc national de Gorongosa, Mozambique



HEMIS_4078147

Catterpillar *Prepona demophon* (*Prepona demophon*), corps antérieur de la chenille étendu pour exposer les faux yeux et imiter un serpent, noter [.]



Minden / hemis.fr
DG - 2808343

HEMIS_2808343 Insecte-bâton (*Extatosoma popa*) imitant des feuilles mortes, Ndundu, Indonésie



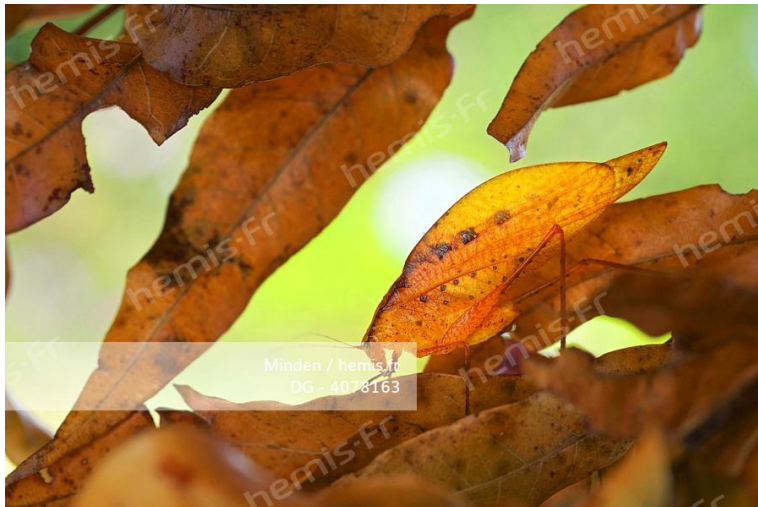
HEMIS_4078153

Chenille d'un papillon de nuit (*Nystalea aequipars*) imitant un lézard en position défensive, réserve de forêt tropicale Septimo Paraiso, Mind[..]



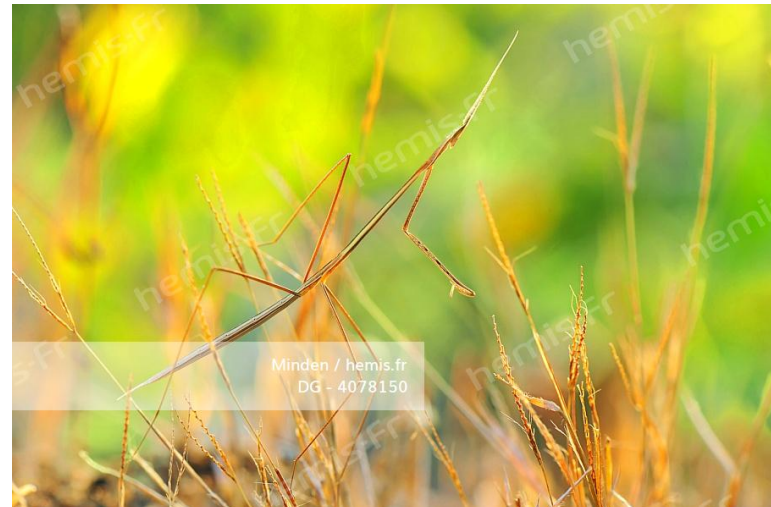
HEMIS_4078148

Insecte de la canne à sucre camouflé en lichen, Costa Rica



HEMIS_4078163

Katydid des feuilles mortes (*Orophus tessellatus*) camouflé dans la litière de feuilles, Réserve biologique de Hitoy Cerere, Costa Rica



HEMIS_4078150

Mantide (Mantidae) imitant l'herbe, Agumbe Rainforest Research Station, Western Ghats, Inde



HEMIS_4078154

Araignée-crabe (Phrynarachne decipiens) sur un coussinet de soie qu'elle a fait ressembler à la tache d'excréments d'oiseaux pour attirer les [...]



HEMIS_4078157

Gecko fantastique à queue de feuille (Uroplatus phantasticus), mâle camouflé avec un jeune sur une branche, Parc National de Ranomafana, Madag[...]



HEMIS_4078149

Une femelle katydid (Leptoderes ornatipennis) imite une feuille, Gunung Penrissen, Bornéo, Malaisie



HEMIS_4078182

Scorpion de Merlet (Rhinopias aphanes) dont le camouflage imite les gorgones et les crinoïdes de son habitat corallien, Papouasie-Nouvelle-Guin[...]



Minden / hemis.fr
DG - 4078181

HEMIS_4078181 Poisson-grenouille (*Antennarius* sp) ressemble à une éponge et tend une embuscade à ses proies, Sulawesi, Indonésie



HEMIS_4078162

Katydidé (Tettigoniidae) imitant une feuille, Réserve biologique de Hitoy Cerere, Costa Rica



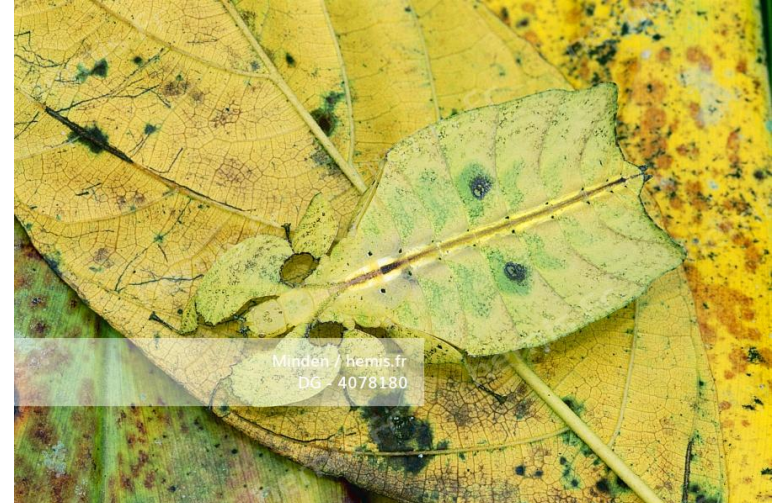
HEMIS_4078158

Chenille d'arpenteuse (Geometridae) camouflée sur une branche, Mindo, Équateur



HEMIS_4078159

Araignée sauteuse imitant les fourmis (Myrmarachne sp) femelle, zone de conservation de Danum Valley, Sabah, Bornéo, Malaisie



HEMIS_4078180

Phylliidae, insecte imitant une feuille, Crater Mountain, Papouasie-Nouvelle-Guinée



HEMIS_4078129

Groupe d'Oxytenis modestia camoufflé dans la litière de feuilles, forêt de Mindo, versant ouest des Andes, Équateur



HEMIS_4078168

Gecko fantastique à queue de feuille (Uroplatus phantasticus), mère et petit, Parc national de Ranomafana, Madagascar



HEMIS_4078175

Papillon du frelon (Sesia apiformis), un imitateur de frelon, Europe



HEMIS_4078169

Sauterelle des arbres (Membracidae), Parc national des montagnes d'Udzungwa, Tanzanie



Minden / hemis.fr
DG - 4078165

HEMIS_4078165 Papillon de nuit (Macrocilix maia), avec des taches de fausse mouche, zone de conservation de Danum Valley, Sabah, Bornéo, Malaisie