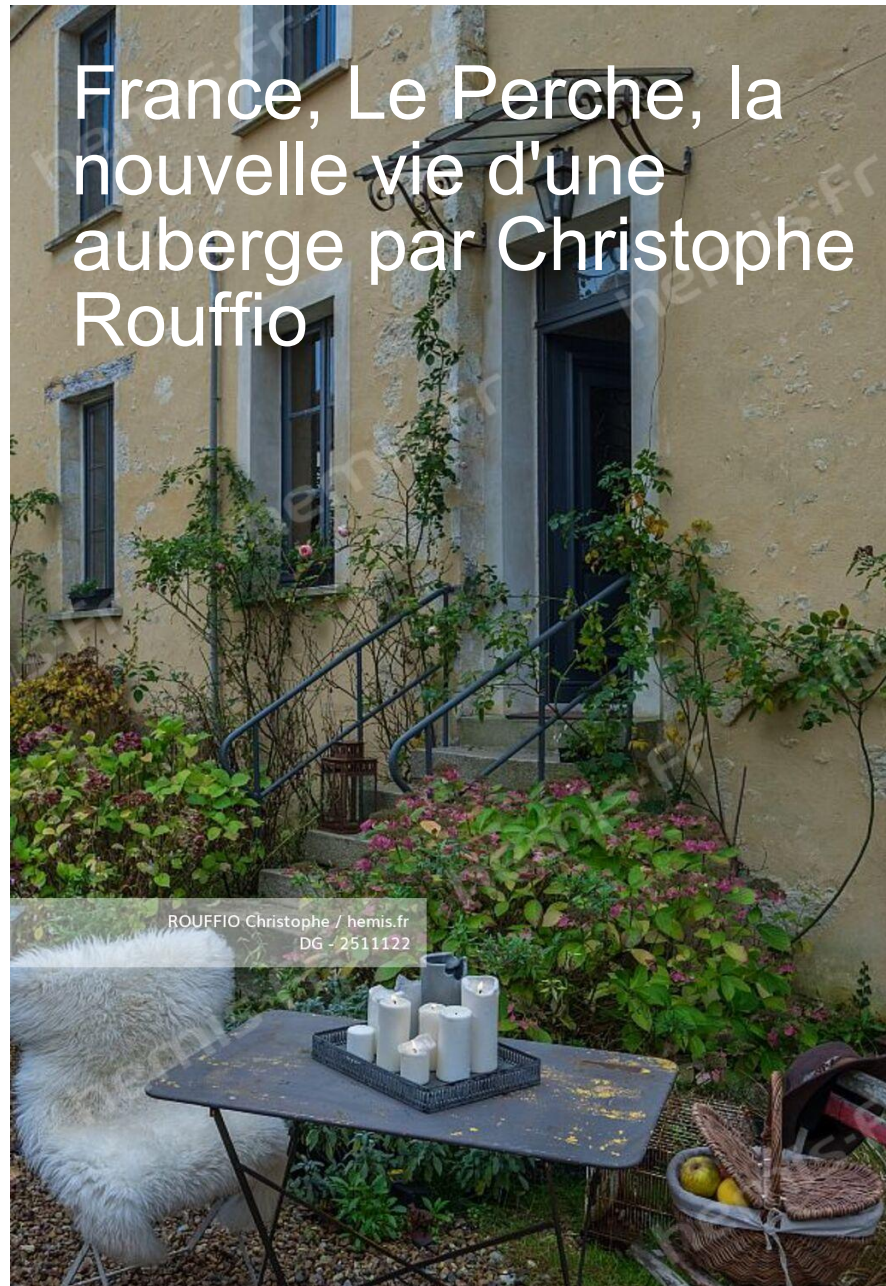


France, Le Perche, la nouvelle vie d'une auberge par Christophe Rouffio

Reportage



ROUFFIO Christophe / hemis.fr
DG - 2511122

HEMIS_2511122 France, Le Perche, la nouvelle vie d'une auberge

En 2007, Sonia et Stéphane ont acheté cette maison du XVI^e siècle, située dans un village, au coeur du parc naturel de la région du Perche. Récit d'une rénovation au long cours.

Un reportage de Christophe Rouffio pour Hemis.fr
Texte disponible sur demande.



HEMIS_2511085

France, Le Perche, la nouvelle vie d'une auberge



HEMIS_2511086

France, Le Perche, la nouvelle vie d'une auberge



HEMIS_2511087

France, Le Perche, la nouvelle vie d'une auberge



HEMIS_2511088

France, Le Perche, la nouvelle vie d'une auberge



ROUFFIO Christophe / hemis.fr
DG - 2511089

HEMIS_2511089

France, Le Perche, la nouvelle vie d'une auberge



ROUFFIO Christophe / hemis.fr
DG - 2511093

HEMIS_2511093

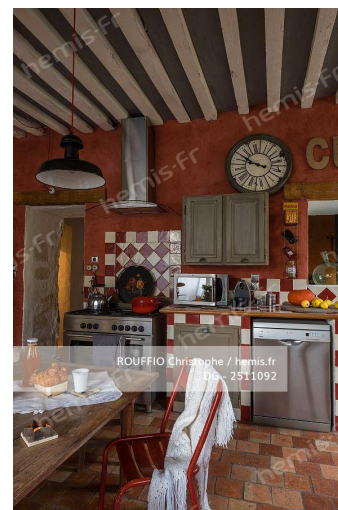
France, Le Perche, la nouvelle vie d'une auberge



ROUFFIO Christophe / hemis.fr
DG - 2511091

HEMIS_2511091

France, Le Perche, la nouvelle vie d'une auberge



ROUFFIO Christophe / hemis.fr
DG - 2511092

HEMIS_2511092

France, Le Perche, la nouvelle vie d'une auberge



ROUFFIO Christophe / hemis.fr
DG - 2511090

HEMIS_2511090 France, Le Perche, la nouvelle vie d'une auberge



HEMIS_2511096

France, Le Perche, la nouvelle vie d'une auberge



HEMIS_2511094

France, Le Perche, la nouvelle vie d'une auberge



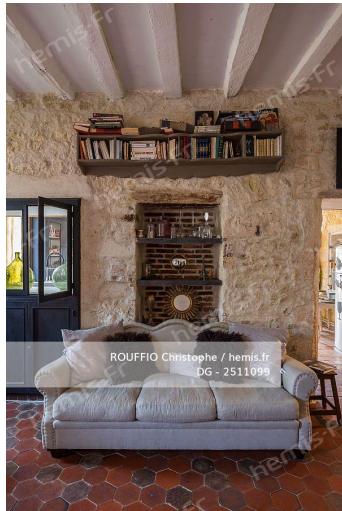
HEMIS_2511100

France, Le Perche, la nouvelle vie d'une auberge



HEMIS_2511101

France, Le Perche, la nouvelle vie d'une auberge



HEMIS_2511099

France, Le Perche, la nouvelle vie d'une auberge



HEMIS_2511102

France, Le Perche, la nouvelle vie d'une auberge



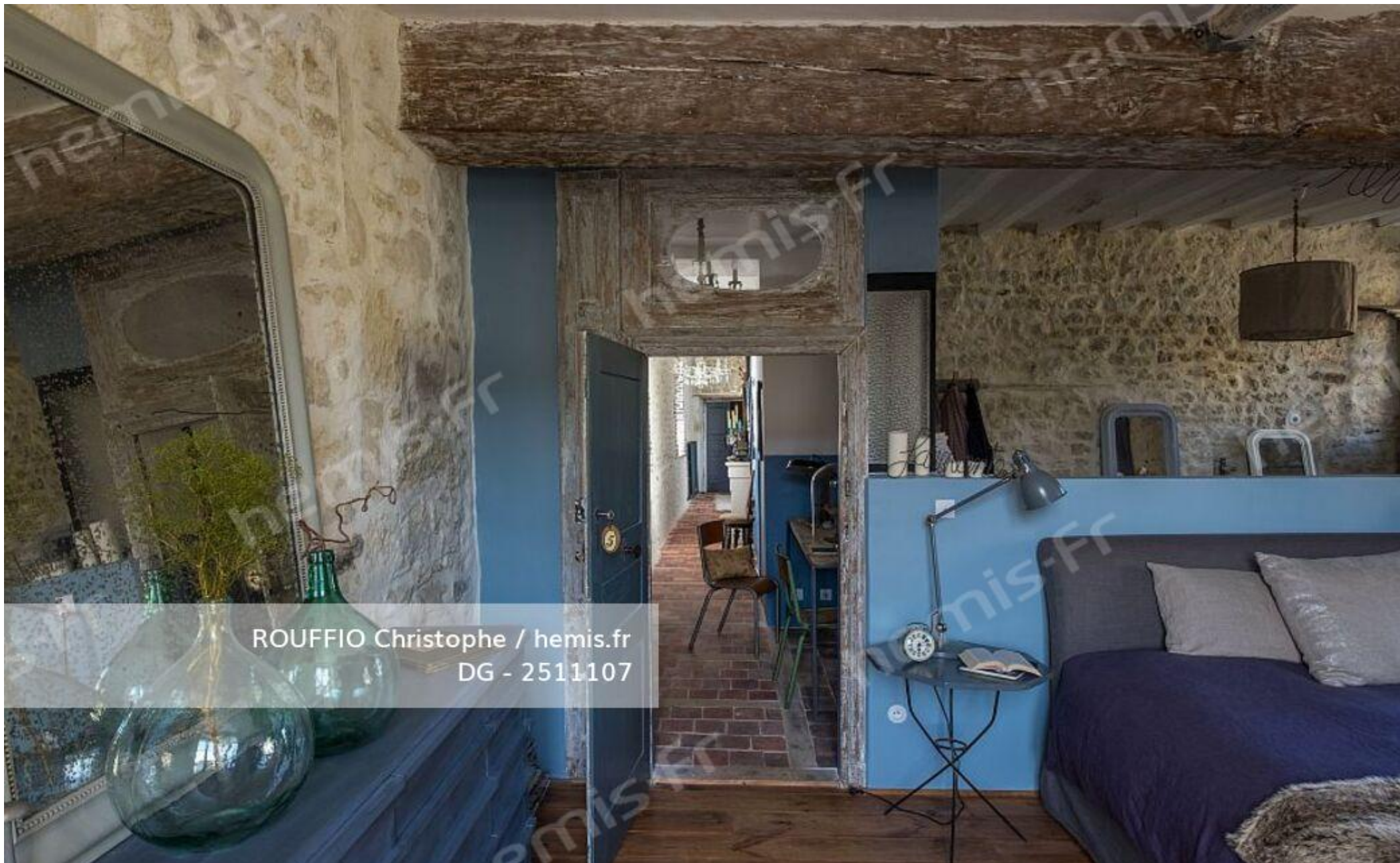
HEMIS_2511103

France, Le Perche, la nouvelle vie d'une auberge



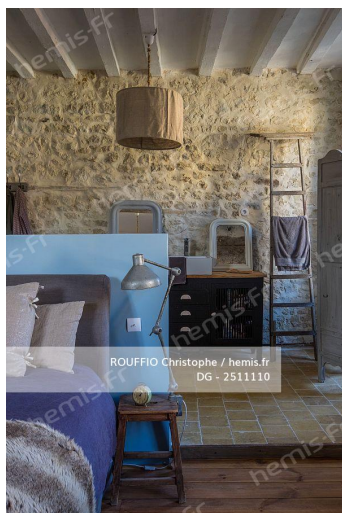
HEMIS_2511104

France, Le Perche, la nouvelle vie d'une auberge



ROUFFIO Christophe / hemis.fr
DG - 2511107

HEMIS_2511107 France, Le Perche, la nouvelle vie d'une auberge



HEMIS_2511110

France, Le Perche, la nouvelle vie d'une auberge



HEMIS_2511111

France, Le Perche, la nouvelle vie d'une auberge



HEMIS_2511109

France, Le Perche, la nouvelle vie d'une auberge



HEMIS_2511108

France, Le Perche, la nouvelle vie d'une auberge



ROUFFIO Christophe / hemis.fr
DG - 2511113

HEMIS_2511113

France, Le Perche, la nouvelle vie d'une auberge



ROUFFIO Christophe / hemis.fr
DG - 2511114

HEMIS_2511114

France, Le Perche, la nouvelle vie d'une auberge



ROUFFIO Christophe / hemis.fr
DG - 2511116

HEMIS_2511116

France, Le Perche, la nouvelle vie d'une auberge



ROUFFIO Christophe / hemis.fr
DG - 2511115

HEMIS_2511115

France, Le Perche, la nouvelle vie d'une auberge



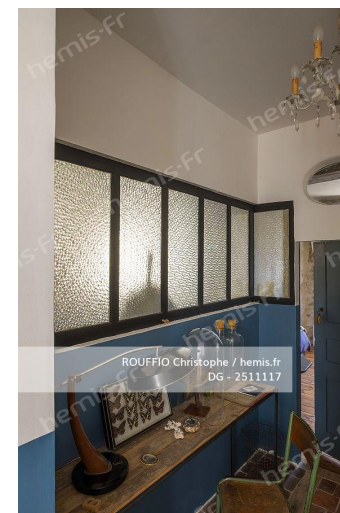
ROUFFIO Christophe / hemis.fr
DG - 2511112

HEMIS_2511112 France, Le Perche, la nouvelle vie d'une auberge



HEMIS_2511106

France, Le Perche, la nouvelle vie d'une auberge



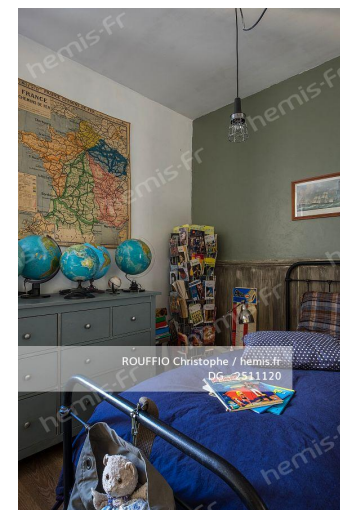
HEMIS_2511117

France, Le Perche, la nouvelle vie d'une auberge



HEMIS_2511119

France, Le Perche, la nouvelle vie d'une auberge



HEMIS_2511120

France, Le Perche, la nouvelle vie d'une auberge



ROUFFIO Christophe / hemis.fr
DG - 2511118

HEMIS_2511118

France, Le Perche, la nouvelle vie d'une auberge



ROUFFIO Christophe / hemis.fr
DG - 2511121

HEMIS_2511121

France, Le Perche, la nouvelle vie d'une auberge



ROUFFIO Christophe / hemis.fr
DG - 2511105

HEMIS_2511105

France, Le Perche, la nouvelle vie d'une auberge