

Reportage

HEMIS_0687445 Couverture du livre: Savane, un océan d'herbes aux éditions du Muséum d'histoire naturelle du Havre

Au cœur de la savane, entre Kenya et Tanzanie, se trouve un des écosystèmes les plus fascinants de la planète. Michèle et Christine Denis-Huot posent un regard tendre et unique sur les animaux de la savane qui les fascinent et qui sont leur passion. Ce témoignage est publié au édition du Muséum d'Histoire Naturelle du Havre. Texte disponible sur demande



HEMIS_0359634

Botswana, district du Nord-Ouest, delta de l'Okavango, Girafe du sud (vue aérienne)



HEMIS_0321969

Kenya, vallée du Rift, Parc national d'Amboseli à l'aube



HEMIS_0441383

Kenya, parc national d'Amboseli, éléphant (*Loxodonta africana*), troupe migrant au pied du Kilimandjaro



HEMIS_0365724

Kenya, réserve nationale du Masai Mara, buffle de savane (*Syncerus caffer*)



HEMIS_0319920

Kenya, réserve nationale du Masai Mara, lion mâle (*Panthera Leo*) sous la pluie



HEMIS_0328882

Kenya, réserve nationale du Masai Mara, gnou à barbe blanche (*Connochaetes taurinus*), migration



HEMIS_0329406

Kenya, vallée du Rift, parc national d'Amboseli, éléphant de savane (*Loxodonta africana*), mâle s'arrosant de poussière



HEMIS_0317444

Kenya, parc national de parc national Tsavo Est, buffle de savane (*Syncerus caffer*), troupeau au point d'eau



DENIS-HUOT Michel & Christine / hemis.fr
DG - 0319845

HEMIS_0319845 Kenya, réserve nationale du Masai Mara, lion mâle (Panthera Leo) chassant un buffle



DENIS-HUOT Michel & Christine / hemis.fr
DG - 0359640

HEMIS_0359640

Kenya, réserve nationale du Masai Mara, hippopotame (*Hippopotamus amphibius*), mâle dominant



DENIS-HUOT Michel & Christine / hemis.fr
DG - 0366003

HEMIS_0366003

Kenya, parc national de Nakuru, zèbre de Grant (*Equus quagga boehmi*), joute de mâles



DENIS-HUOT Michel & Christine / hemis.fr
DG - 0319835

HEMIS_0319835

Kenya, réserve nationale du Masai Mara, lion mâle (*Panthera Leo*)



DENIS-HUOT Michel & Christine / hemis.fr
DG - 0328883

HEMIS_0328883

Kenya, réserve nationale du Masai Mara, troupeau de gnous à barbe blanche (*Connochaetes taurinus*), migration, rivière Talek



HEMIS_0328972

Kenya, réserve nationale du Masai Mara, troupeau de gnous à barbe blanche (Connochaetes taurinus) traversant la rivière Mara lors de leur migr[.]



HEMIS_0328913

Kenya, réserve nationale du Masai Mara, gnu à barbe blanche (Connochaetes taurinus), migration



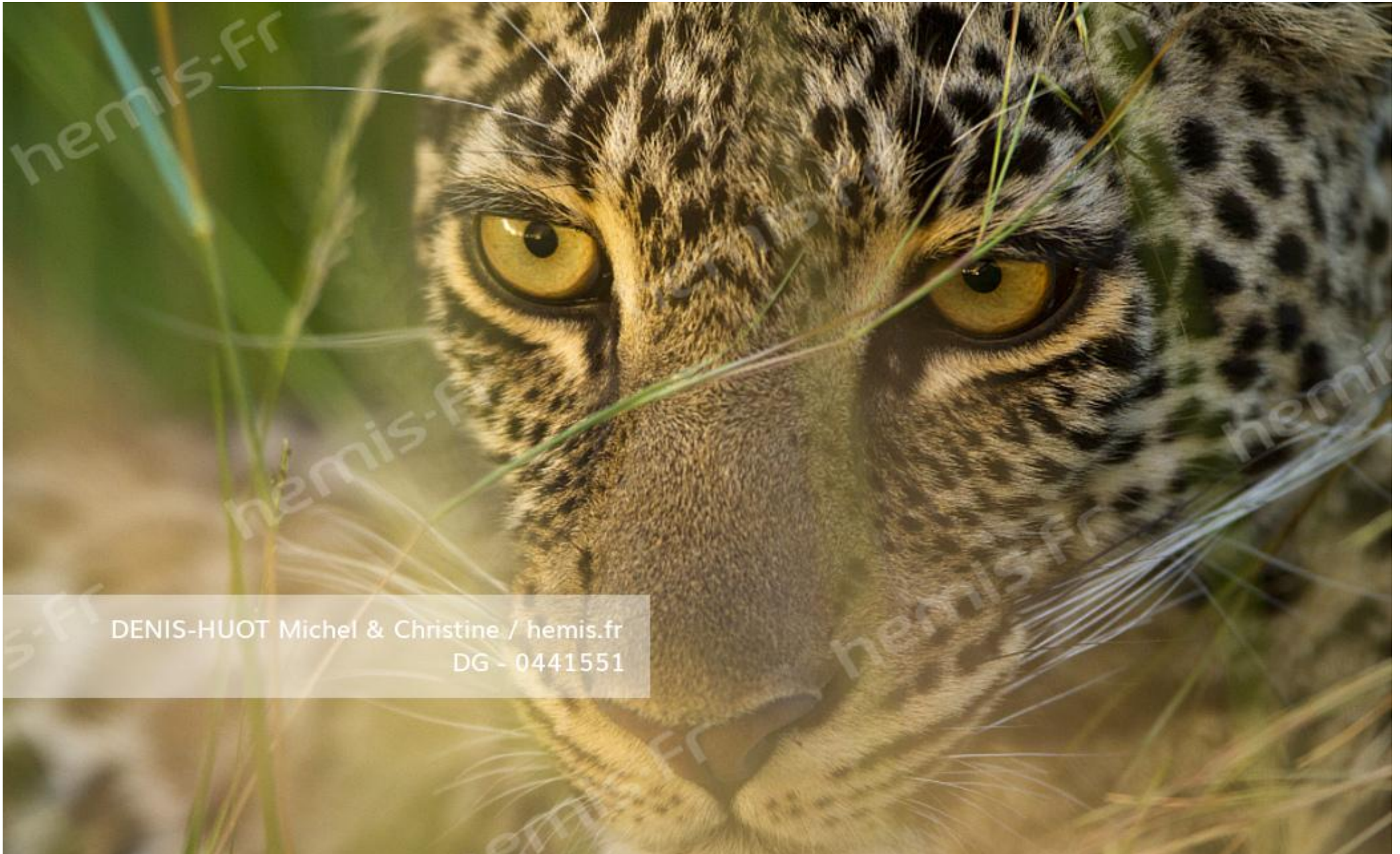
HEMIS_0328955

Kenya, réserve nationale du Masai Mara, gnu à barbe blanche (Connochaetes taurinus) face à hippopotame, traversée de la rivière Mara



HEMIS_0441272

Kenya, réserve nationale du Masai-Mara, orage



DENIS-HUOT Michel & Christine / hemis.fr
DG - 0441551

HEMIS_0441551 Kenya, réserve nationale du Masai-Mara, léopard (*Panthera pardus*), jeune mâle



DENIS-HUOT Michel & Christine / hemis.fr
DG - 0531955

HEMIS_0531955

Kenya, réserve nationale du Masai-Mara, guépard (*Acinonyx jubatus*), femelle et ses petits de 4 mois



DENIS-HUOT Michel & Christine / hemis.fr
DG - 0531970

HEMIS_0531970

Kenya, réserve de Samburu, singe vert (*Chlorocebus aethiops*), femelle transportant bébé



DENIS-HUOT Michel & Christine / hemis.fr
DG - 0557402

HEMIS_0557402

Kenya, réserve nationale du Masai-Mara, autruche (*Struthio camelus*)



DENIS-HUOT Michel & Christine / hemis.fr
DG - 0332168

HEMIS_0332168

Kenya, réserve nationale du Masai Mara, Grue royale (*Balearica regulorum gibbericeps*)



HEMIS_0441514

Kenya, réserve nationale du Masai-Mara, impala (*Aepyceros melampus*), femelles en alerte



HEMIS_0557439

Kenya, réserve nationale du Masai-Mara, serpentaire (*Sagittarius serpentarius*)



HEMIS_0317596

Kenya, vallée du grand Rift, Lake Nakuru National Park, buffles de savane (*Syncerus caffer*)



HEMIS_0441362

Kenya, parc national d'Amboseli, éléphant (*Loxodonta africana*), combat de mâles



DENIS-HUOT Michel & Christine / hemis.fr
- DG - 0328748

HEMIS_0328748 Kenya, réserve nationale du Masai Mara, Hippopotame (*Hippopotamus amphibius*), mâle baillant



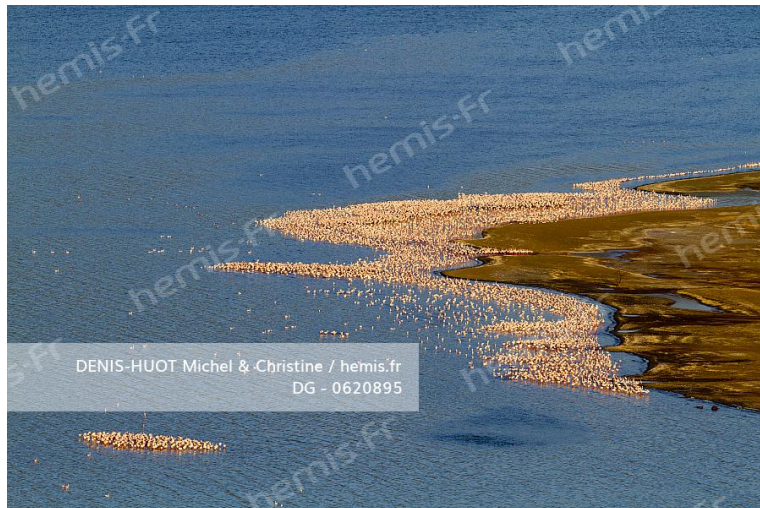
HEMIS_0332262

Kenya, réserve nationale du Masai Mara, Tantale (*Mycteria ibis*) pêchant un poisson-chat



HEMIS_0607275

Kenya, vallée du Rift, réserve de Samburu, pintade à casque (*Numida meleagris*)



HEMIS_0620895

Kenya, vallée du grand Rift, Lake Bogoria National Reserve, flamant nain (*Phoeniconaias minor*) sur le lac Bogoria (vue aérienne)



HEMIS_0441320

Kenya, parc national de Nakuru, babouin doguera (*Papio hamadryas anubis*), jeunes jouant



HEMIS_0319704

Kenya, réserve nationale du Masai Mara, lionne (*Panthera Leo*) chassant un zèbre



HEMIS_0321880

Kenya, vallée du Rift, lac Magadi



HEMIS_0441350

Kenya, parc national de Tsavo, crocodile du nil (*Crocodylus niloticus*), baillement



HEMIS_0317588

Kenya, réserve nationale du Masai Mara, zèbre de Grant (*Equus quagga boehmi*)



HEMIS_0556994 Kenya, réserve de Masai-Mara, migration de gnous à barbe blanche (*Connochaetes taurinus*)



DENIS-HUOT Michel & Christine / hemis.fr
DG - 0317437

HEMIS_0317437

Kenya, réserve de réserve nationale du Masai Mara, buffle de savane (*Syncerus caffer*)
et pique-boeuf à bec jaune



DENIS-HUOT Michel & Christine / hemis.fr
DG - 0319929

HEMIS_0319929

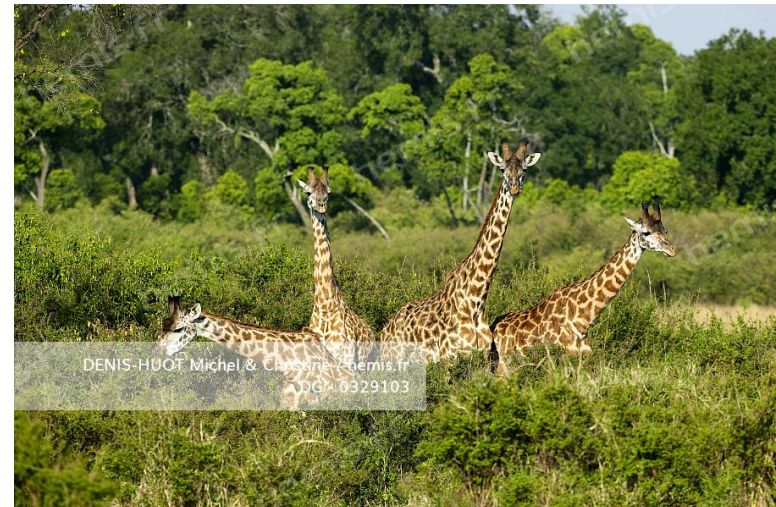
Kenya, réserve nationale du Masai Mara, lion mâle (*Panthera Leo*) sous l'orage



DENIS-HUOT Michel & Christine / hemis.fr
DG - 0328822

HEMIS_0328822

Kenya, réserve nationale du Masai Mara, léopard (*Panthera pardus*), femelle à l'affût



DENIS-HUOT Michel & Christine / hemis.fr
DG - 0329103

HEMIS_0329103

Kenya, réserve nationale du Masai Mara, girafe masai (*Giraffa camelopardalis tippelskirchi*)



HEMIS_0332803

Kenya, Réserve nationale du Masai-Mara, crocodile du nil (*Crocodylus niloticus*) mangeant une gazelle de Thomson (*Gazella Thomsoni*)



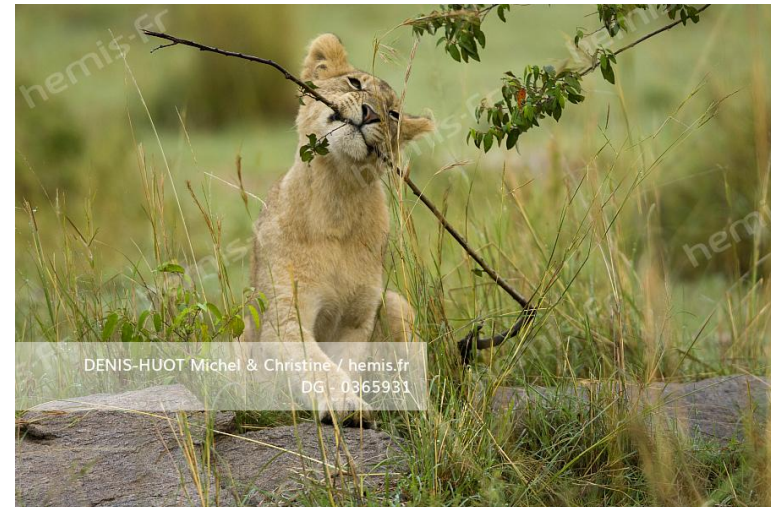
HEMIS_0366030

Kenya, réserve nationale du Masai-Mara, tisserin gendarme (*Ploceus cucullatus*), mâle construisant le nid



HEMIS_0604569

Kenya, vallée du grand Rift, Lake Bogoria National Reserve, termitière



HEMIS_0365931

Kenya, réserve nationale du Masai-Mara, lion (*Panthera leo*), mâle immature jouant

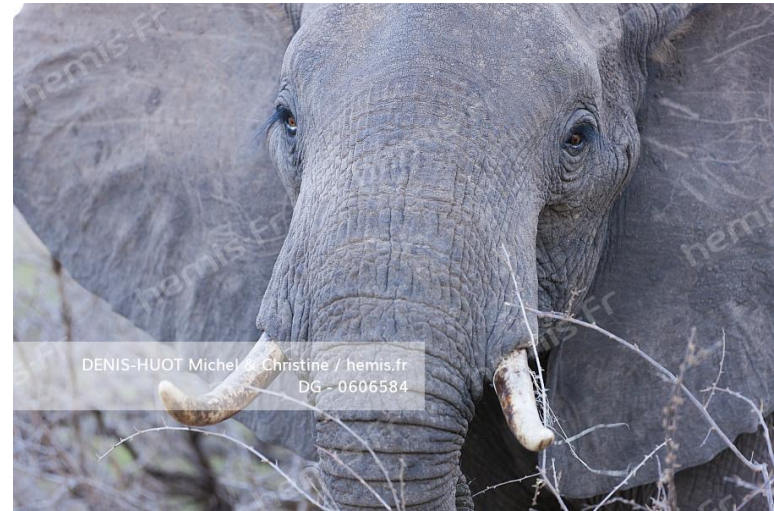


HEMIS_0604648 Kenya, réserve nationale du Masai-Mara, chacal à chabraque (*Canis mesomelas*), jeune



HEMIS_0441278

Kenya, vallée du grand Rift, Lake Bogoria National Reserve, Masai et geyser



HEMIS_0606584

Kenya, parc national de Meru, éléphant (*Loxodonta africana*), male mangeant



HEMIS_0557405

Kenya, réserve nationale du Masai-Mara, autruche (*Struthio camelus*), couple et autruchons



HEMIS_0620842

Kenya, réserve nationale du Masai-Mara, rhinocéros noir (*Diceros bicornis*)



HEMIS_0620901

Kenya, vallée du grand Rift, Lake Bogoria National Reserve, flamant nain (*Phoeniconaias minor*), geyser



HEMIS_0620908

Kenya, vallée du grand Rift, Lake Bogoria National Reserve, flamant nain (*Phoeniconaias minor*), parade nuptiale



HEMIS_0317503

Kenya, vallée du grand Rift, Lake Nakuru National Park, rhinocéros blanc (*Ceratotherium simum*), combat



HEMIS_0317399

Kenya, réserve nationale du Masai Mara, Babouin olive (*Papio anubis*), chasse d'un bébé gazelle de Thomson (*Eudorcas thomsoni*)



HEMIS_0365918 Kenya, réserve nationale du Masai-Mara, lion (*Panthera leo*), accouplement



HEMIS_0556990

Kenya, réserve de Masai-Mara, migration de gnous à barbe blanche (*Connocchaetes taurinus*)